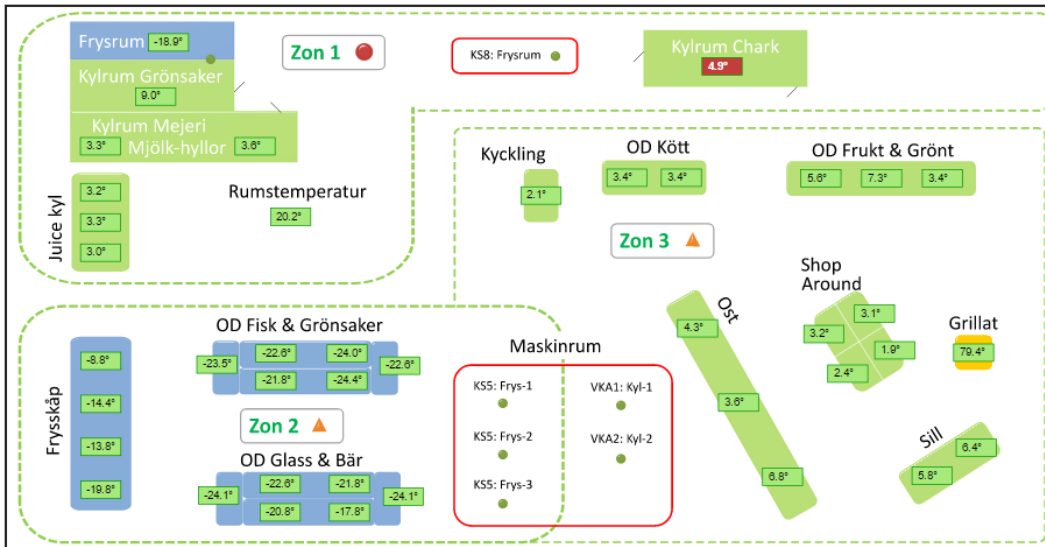


Vad är Loggit?



Övervakning

Informationen för en livsmedelsbutik visas upp på en enkel översikt över butiken. Här ser du tydligt alla temperaturer och larm i realtid.

Loggit® är ett övervakningssystem med produkter och tjänster som erbjuder användaren kontroll och visuell realtidsövervakning via webbgränssnittet.

Loggit® fungerar även som ett SCADA-system för bl a fastigheters värme-, kyla- och ventilations-system

Övervakar

Realtidsövervakning ger dig en snabb överblick över alla dina mätpunkter. Systemet kan visa upp flera olika typer av övervakningsbilder. Översiktsskärmen kan visas upp på en stor modern bildskärm.

Graferna ger dig ett kraftfullt verktyg för att förstå och analysera din mätdata. Du ser lättare samband mellan orsak-verkan och kan bl a använda verktyget för att trimma kylsystemen och göra energibesparingar.

Mäter temperaturer

Vårt övervakningssystem mäter temperaturer, luftfuktighet och andra parametrar. Det fungerar för såväl varma temperaturer som kalla temperaturer.

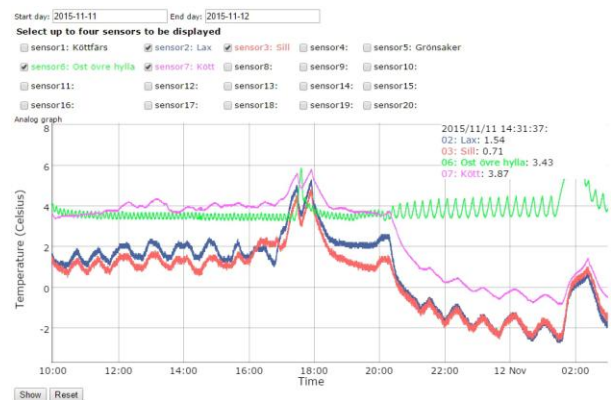
Systemet hanterar flera olika typer av givare som både är trådlösa, trådbundna eller inbyggda i en anläggning.

Loggit håller också reda på om olika typer av dörrar och lock är öppna eller stängda och när dom är det.

Loggar

Loggit loggar alla mätningar. Varje mätning märks med mätpunktposition och tidpunkten för mätningen och sparas i vår egen molntjänst för all framtid.

Du kan via webbläsaren gå in på Loggit User Interface och sortera fram de mätningar du vill ha baserat på mätpunkt och tidsintervall. Alla gjorda mätningar från given mätpunkt finns loggade ända från första början systemet började mäta vid mätpunkten och finns kvar att tillgå i minst 18 månader.



Här ovan visas hur graferna ser ut.

Larmar

Loggit har ett flera olika typer av larm som alla kan ställas in separat. Du kan som användare själv bestämma när systemet ska larma.

För varje mätpunkt kan du sätta in ett larm. Du kan även få summalarm för en hel dataloggers alla mätpunkter. Larmen kan sättas att bara gälla för 1 veckodag eller upp till alla 7 veckodagarna.

Larmen skickas som sms och e-post samt visas upp på övervakningssidorna. På TV-bilden hörs även ett ljudlarm.

Skapar rapporter

Loggit kan automatiskt skapa rapporter för en given period. Rapporterna kan man t ex använda till livsmedelsverkets månadskontroll av temperaturer i kylar och frysar.

Användaren bestämmer själv hur rapporten ska genereras i en särskild rapportsetup som finns i Loggit User Interface.

Vid varje rapporttillfälle genereras en rapport som ett PDF-dokument. Rapporterna sparas i vår rapport-databas och du kan gå tillbaka och titta på gamla rapporter.

Vid varje rapporttillfälle skickas ett e-postmeddelande ut till valfri e-postadress där systemet talar om att det finns en ny rapport att hämta.

Anpassningsbart

Loggit är vårt egenutvecklade system. Det gör att vi kan anpassa systemet helt efter kundens önskemål.

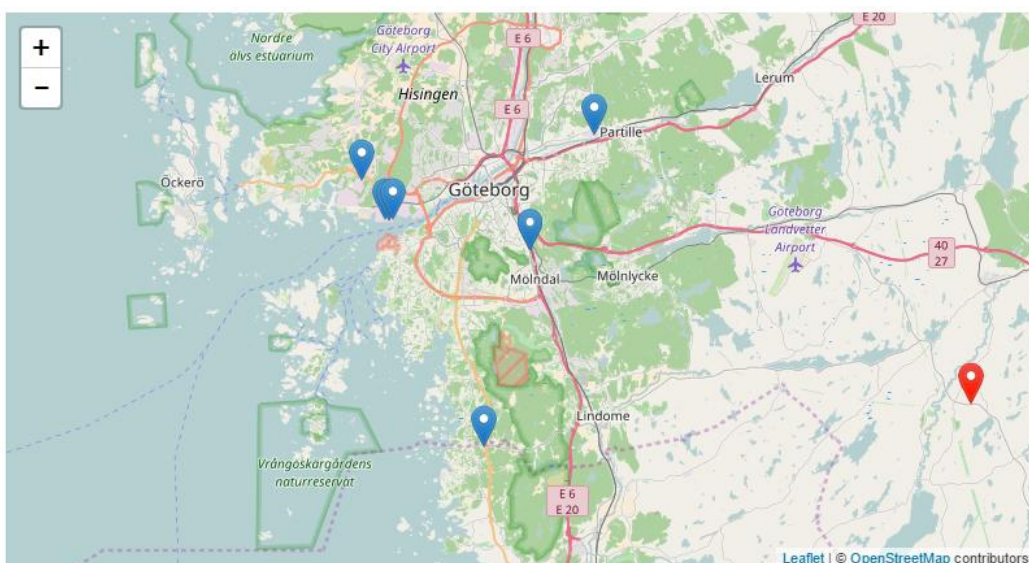
Vi kan med vår långa erfarenhet erbjuda en mycket stor expertis inom mät- och styrområdet.

Vi har ett grundutbud av tjänster som är anpassade för livsmedelshandling med både varma och kalla temperaturer.

Systemet är mycket anpassningsbart och kan göras om till att mäta och logga många olika typer av mätvärden.

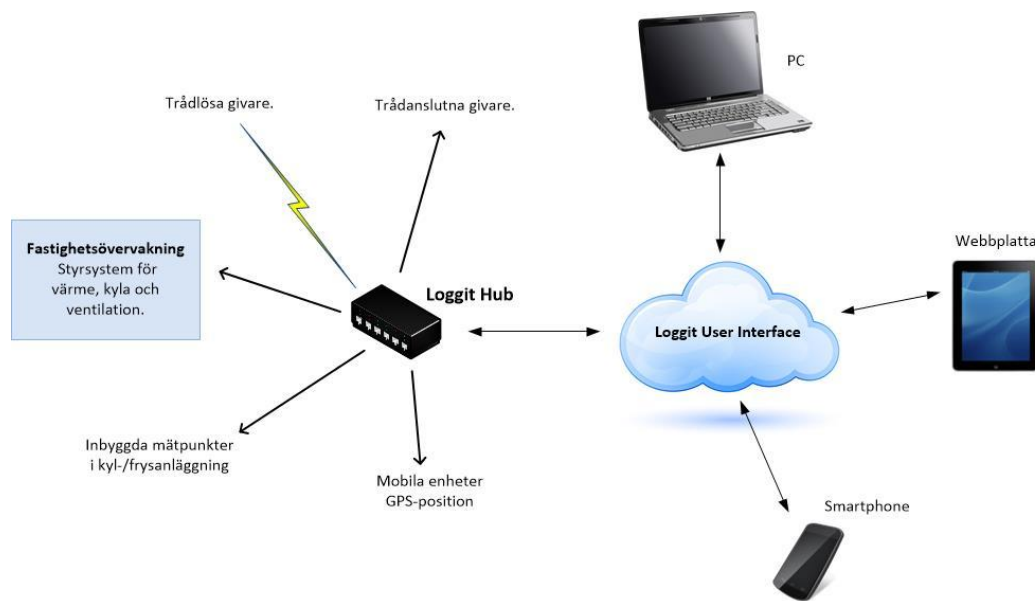
Loggit kan både köras som ett fristående övervakningssystem och även kopplas in i det befintliga övervakningssystemet i en anläggning eller en fastighet.

Som fristående övervakningssystem fortsätter Loggit att fungera även om du byter ut dina kyl- och frysar.



Loggit Mobile Hub

Informationen från Loggit Mobile Hub lagras alltid med en GPS-position. All mobila enheter visas upp på en karta så du lätt kan se deras position och övrig status.



Hur fungerar Loggit?

Loggit består av ett antal dataloggers - våra Loggit-hubbar - som övervakar ett visst område. Loggit-hubbarna går att organisera i grupper så att dom tillsammans övervakar ett större område.

Till vår datlogger Loggit Hub kopplar man olika typer av givare som mäter olika saker, t ex varma och kalla temperaturer. Loggit Hub går också att koppla in till det befintliga styrsystemet i en anläggning och hämta data från de inbyggda mätpunkterna. Man kan också styra saker med Loggit hub, t ex kompressorer, dörrar, sirener mm. Möjligheterna är många.

Alla Loggit-hubbar loggar all data och skickar in till vår egen molntjänst. Där sparas all data. Hubbarna skickar in data på två sätt, antingen via ethernet i fast kabel eller trådlöst via GPRS i mobilnätet.

Våra Loggit-hubbar kan även skicka larm för olika händelser. Du ställer själv in de olika larmnivåerna för varje mätpunkt och det går att ställa olika larm för olika dagar i veckan och olika tider på dygnet.

Via webben kan du som användare komma åt all information om dina inställningar för mätningar, styrning och larm och du har full realtidsövervakning i flera olika vyer att välja på

Loggit Hub - datalogger i flera modeller.

Loggit Hub är vår datalogger som finns i olika modeller som är anpassade för olika miljöer. Loggit kan även kopplas in på det befintliga styrsystemet i olika anläggningar, t ex kyl- och frysanläggningar och i fastigheter.

Loggit Hub finns i följande modeller:

- **Loggit Basic Hub**
1-20 mätpunkter, 1 relä
- **Loggit Basic Hub +**
1-30 mätpunkter, 1 relä
- **Loggit Medium Hub**
1-60 mätpunkter, 4 reläer
- **Loggit Mobile Hub**
1-60 mätpunkter, GPS, 4 reläer, anpassad för mobila enheter,
- **Loggit Large Hub**
1-2500 mätpunkter, modbus/mbus, trådlösa givare, SCADA-system till fastigheter
- **Loggit Supermarket Hub** - 1-2500 mätpunkter, modbus/mbus, trådlösa givare, anpassad för stora livsmedelsbutiker, SCADA-system till fastigheter