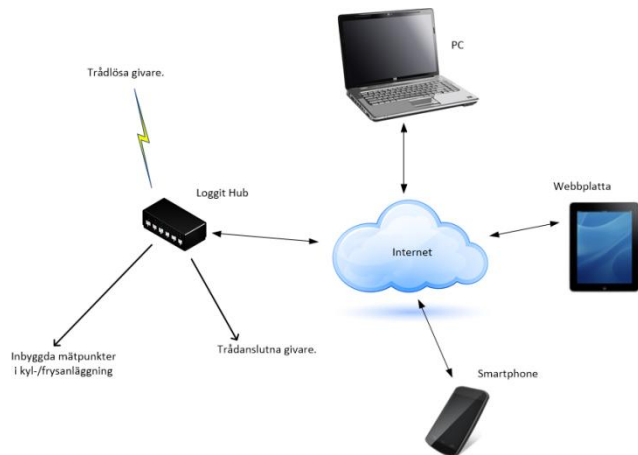


Loggit® User Interface (LUI)

Webbaserade övervakningar, inställningar och rapporter.

Loggit® är ett övervakningssystem med produkter och tjänster som erbjuder användaren kontroll, grafisk övervakning och loggning av värden och larm i olika miljöer.

Loggit® User Interface eller LUI är ett webbaserat användargränssnit. Här i kan användaren hantera inställningarna för Loggit® hubbar, sensorer och larm, övervaka i realtid, se grafer och beställa rapporter.



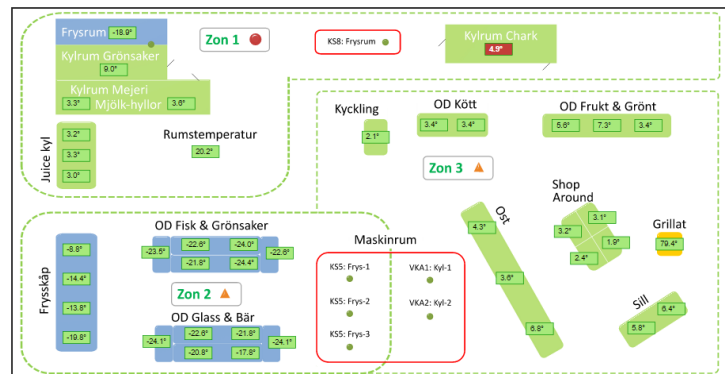
Schematisk bild över hur de olika delarna i Loggit® är uppkopplade och arbetar tillsammans.

Typiska användningsområden

- Realtidsövervakning.
- Presentation av loggad data.
- Setup av hub och sensorer.
- Analysera kyl- och frysanläggningar
 - kvalitet
 - energibesparing.
- Automatiska rapporter för egenkontroll.
- Larmhantering.

Fördelar med Loggit® User Interface

- Full kontroll via web med åtkomst från PC, smartphone och surfplatta.
- Allt samlat på ett ställe.
- Övervakning på 3 nivåer.
- Användarvänligt.
- Lätt att förstå informationen.



Realtidsövervakning ger dig en snabb överblick över alla dina mätpunkter. Här visas den grafiska varianten men även ren tabellöversikt finns i LUI.

Loggit® User Interface (LUI)

Nyckelfunktioner i Loggit® User Interface

LUI kan i realtid övervaka tusentals lokaler med obegränsat antal mätpunkter. Mätpunkterna är organiserade i hubbar - en Loggit enhet - som i sin tur är organiserade i nätverk. Det gör det lätt att hitta i systemet.

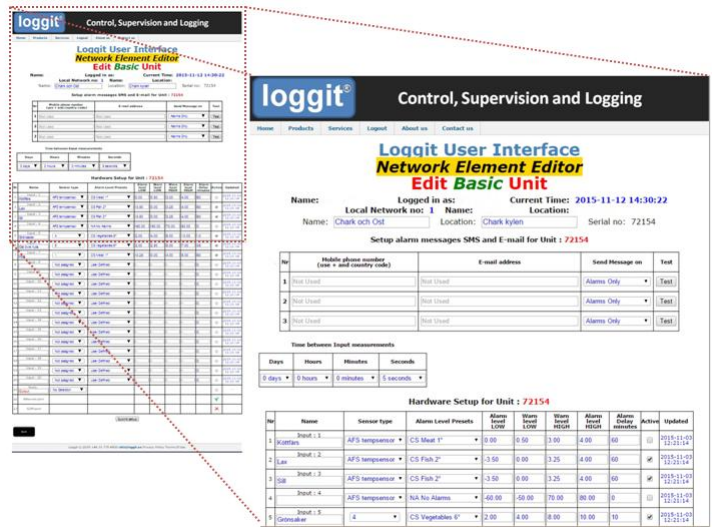
Alla setuper kan ändras via LUI och larmgränser sätts separat per givare.

Larmen visas direkt på övervakningssidorna och kan dessutom skickas via SMS och e-post. Det finns två larmnivåer - varning och larm. Båda nivåerna visas upp direkt och båda kan skicka SMS och e-post.

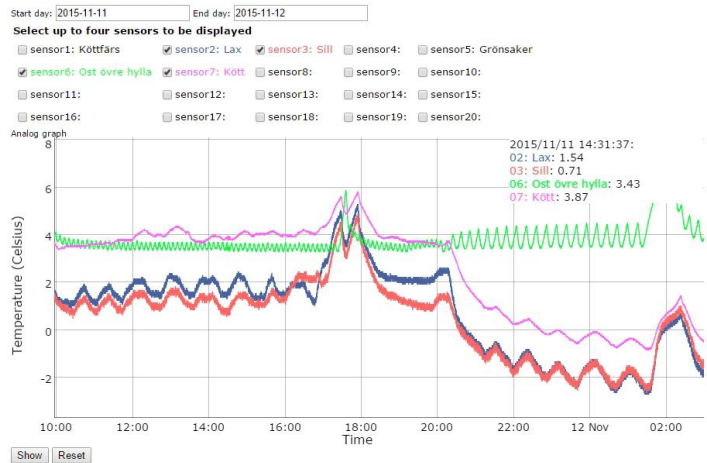
Temperaturloggning sker kontinuerligt och man kan i LUI sätta intervalltiden för mätningarna. Temperaturdaten visas i grafer vilket gör det lätt att förstå informationen.

Systemet kan automatiskt generera rapporter varje månad. I LUI kan man konfigurera rapportgenereringen och rapporterna kan automatiskt skickas via e-post.

Det finns en speciell funktion för att övervaka jäskskåp i butiker med eget bageri.



Setupsidorna ger dig full möjlighet att justera inställningarna ända ner på detaljnivå för varje enskild sensor på varje hub.



Graferna ger dig ett kraftfullt verktyg för att förstå och analysera din mätdata. Du ser lättare samband mellan orsak-verkan och kan bl a använda verktyget för att trimma kylsystemen och göra energibesparingar.